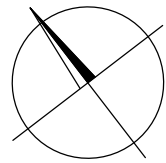
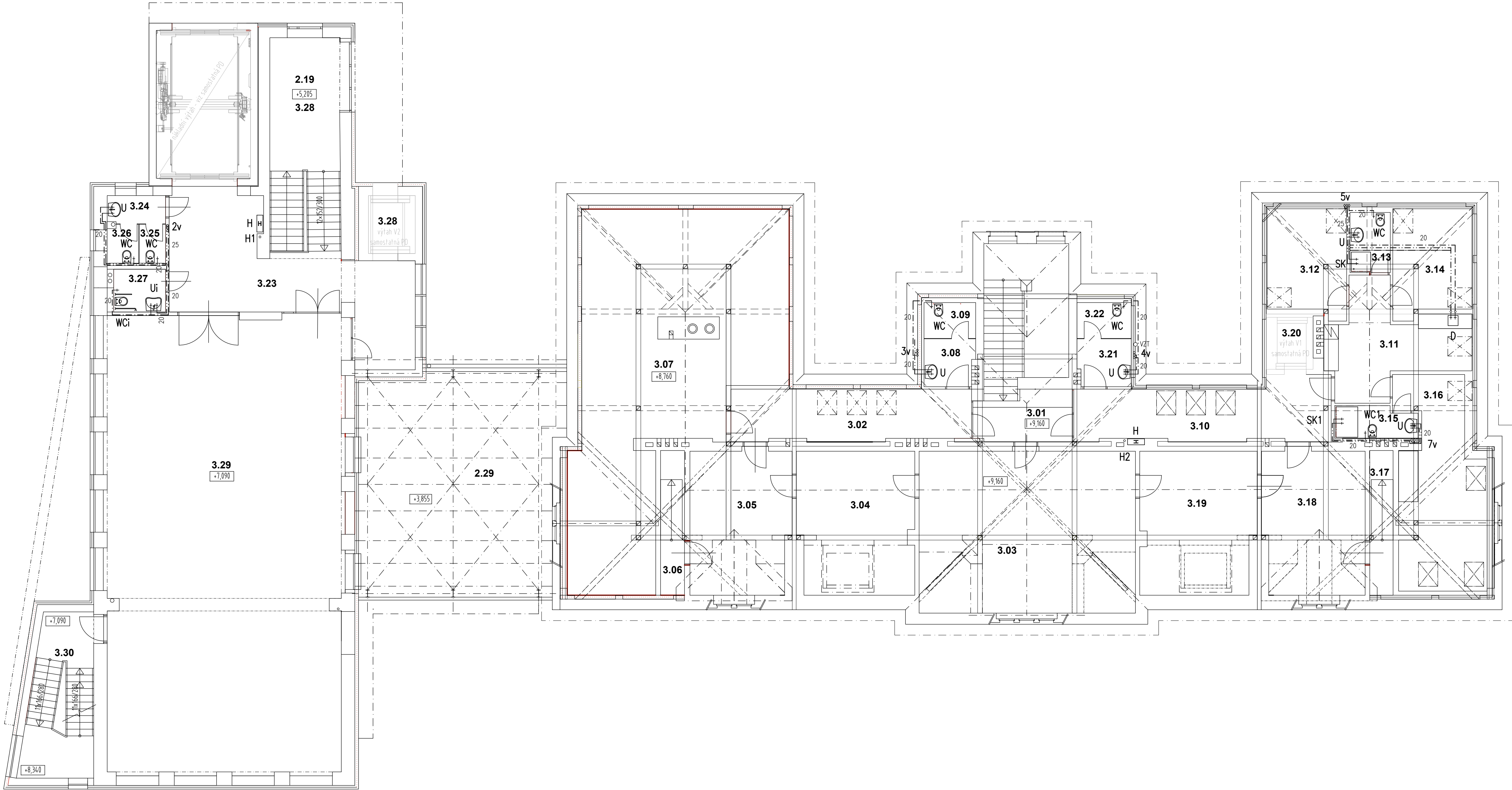


PŮDORYS 3.NP - NAVRŽENÝ STAV



LEGENDA

- WC** ZÁVĚSNÉ WC DITURVIT + KOMBIFIX PRO ZÁVĚSNÉ WC  
**WC1** KOMBÍ KLOZET – ZADNÍ ŠIKMÝ ODPAD + SEDÁTKO WC  
**WCi** WC DITURVIT PRO INVALIDY + KOMBIFIX GEBERIT PRO ZÁVĚSNÉ WC + PEVNÉ A SKLOPNÉ MADLO  
**U** UMYVADLO DITURVITOVÉ 550x450 mm + NEREZ SIFON,BATERIE STOUJ.PÁKOVÁ,2xROH,VENTIL 1/2"  
**Ui** UMYVADLO DITURVITOVÉ 550x470 mm PRO INVALIDY + PODOMITKOVÝ NEREZ SIFON,BATERIE NÁST.,PÁKOVÁ,PRODLOUŽENA HUSÍČKA  
**VL** VÝLEVKA DITURVITOVÁ,STOJÍCÍ NA PODLAŽE,BATERIE PÁKOVÁ NÁSTĚNNÁ  
**P** PISOIR DITURVIT S AUTOMATICKÝM SPLACHOVÁNÍM,SIFON PISOIR  
**D** DŘEZ V KUCH.LINCE,SIFON DŘEZOVÝ,BATERIE STOUJ.PÁKOVÁ DŘEZOVÁ,2xROH,VENTIL 1/2"  
**SK** SPRCH,KOUT 800/800 mm,SPRCH,VANIČKA DŘENÝ MRAMOR,BATERIE SPRCH,NÁST.TERMOSTATICKÁ  
**SK1** SPRCH,VANIČKA DŘENÝ MRAMOR 1200x800 mm,SPRCH,SIFON,SPRCH,POSUVNÉ DVĚŘE 1200 mm,BATERIE SPRCH,NÁST.TERMOSTATICKÁ  
**H** HYDRANT SE STALETVÁRNOU HADICI D 25/30 mm
- — — — — POTRUBÍ ROZVODU STUDENÉ VODY,PLAST PPi,Ph 20 S IZOLACÍ Pe tl. 10 mm  
— — — — — POTRUBÍ TEPLÉ VODY,PLAST PPi,Ph 20 S IZOLACÍ Pe tl. 15 mm  
— — — — — POTRUBÍ CÍRKULACE TEPLÉ VODY,PLAST PPi,Ph 20 S IZOLACÍ Pe tl. 15 mm  
— — — — — POTRUBÍ ROZVODU POŽÁRNÍ VODY,DCELOVÉ POZINKOVANÉ VEDENÉ VOLNĚ

LEGENDA MÍSTNOSTÍ

OZN.	ÚČEL MÍSTNOSTI	PLOCHA (m2)	PODLAHA	STĚNY	STROP
3.01	SCHODIŠTĚ–CHŮC	21,19	EPOXID. DESIGN	VOŠ–O+D, SDK.PR.	SDK PODHLED
3.02	CHODBA	21,04	VINYL, MATNÝ	VOŠ–O+D, SDK.PR.	SDK PODHLED
3.03	STUDOVNÁ	60,18	VINYL, MATNÝ	VOŠ–O+D, SDK.PR.	SDK PODHLED
3.04	KANCELÁŘ	28,23	VINYL, MATNÝ	VOŠ–O+D, SDK.PR.	SDK PODHLED
3.05	KANCELÁŘ	24,66	VINYL, MATNÝ	VOŠ–O+D, SDK.PR.	SDK PODHLED
3.06	CHODBA, SCHODIŠTĚ	5,93	VINYL, MATNÝ	VOŠ–O+D, SDK.PR.	SDK PODHLED
3.07	REZERVNÍ PLOCHY	98,84	PŮDOVKY	PROSTŘÍK	SDK PODHLED
3.08	PŘEDSÍŇ WC–Ž (zam.)	4,05	KERAM. DLAŽBA	VO–D; KO v=2,0m	SDK PODHLED
3.09	WC–Ž (zam.)	3,17	KERAM. DLAŽBA	VO–D; KO v=2,0m	SDK PODHLED
3.10	CHODBA	24,30	VINYL, MATNÝ	VOŠ–O+D, SDK.PR.	SDK PODHLED

REZIDENČNÍ ATELiéRY

3.11	HALA–KUCHYŇKA	19,25	VINYL, MATNÝ	VOŠ–O+D, SDK.PR.	SDK PODHLED
3.12	POKOJ 2L	14,0	VINYL, MATNÝ	VOŠ–O+D, SDK.PR.	SDK PODHLED
3.13	WC, SPRCHA	4,09	VINYL, MATNÝ	VOŠ–O+D, SDK.PR.	SDK PODHLED
3.14	POKOJ 2L	14,0	VINYL, MATNÝ	VOŠ–O+D, SDK.PR.	SDK PODHLED
3.15	WC, SPRCHA	4,21	VINYL, MATNÝ	VOŠ–O+D, SDK.PR.	SDK PODHLED
3.16	POKOJ 3L	28,25	VINYL, MATNÝ	VOŠ–O+D, SDK.PR.	SDK PODHLED

\*) VE VŠECH MÍSTNOSTECH BUDOU PROVEDENY NOVÉ MÁLBÝ STĚN A STROPŮ

OZN.	ÚČEL MÍSTNOSTI	PLOCHA (m2)	PODLAHA	STĚNY	STROP
3.17	CHODBA, SCHODIŠTĚ	5,78	VINYL, MATNÝ	VOŠ–O+D, SDK.PR.	SDK PODHLED
3.18	KANCELÁŘ	25,04	VINYL, MATNÝ	VOŠ–O+D, SDK.PR.	SDK PODHLED
3.19	KANCELÁŘ	27,92	VINYL, MATNÝ	VOŠ–O+D, SDK.PR.	SDK PODHLED
3.20	VÝTAH PRO IMOBILNÍ	4,17	—	—	—
3.21	PŘEDSÍŇ WC–M (zam.)	4,33	KERAM. DLAŽBA	VO–D; KO v=2,0m	SDK PODHLED
3.22	WC–M (zam.)	3,33	KERAM. DLAŽBA	VO–D; KO v=2,0m	SDK PODHLED
3.23	SCHODIŠTĚ–CHŮC	38,93	EPOXID. DESIGN	VOŠ–O+D, SDK.PR.	SDK PODHLED
3.24	PŘEDSÍŇ WC–ŽENY	2,80	KERAM. DLAŽBA	VO–D; KO v=2,0m	SDK PODHLED
3.25	WC–ŽENY	1,97	KERAM. DLAŽBA	VO–D; KO v=2,0m	SDK PODHLED
3.26	WC–ŽENY	2,16	KERAM. DLAŽBA	VO–D; KO v=2,0m	SDK PODHLED
3.27	WC–MUŽI, INV	3,80	KERAM. DLAŽBA	VO–D; KO v=2,0m	SDK PODHLED
3.28	PANORAMATICKÝ VÝTAH	4,65	EPOXID. DESIGN	VOŠ–O+D	SDK PODHLED
3.29	EXPOZICE 3.1	186,55	EPOXID. DESIGN	VOŠ–O+D	SDK PODHLED
3.30	SLUŽEBNÍ SCHODIŠTĚ	18,48	KERAM. DLAŽBA	VOŠ	SDK PODHLED

\*) VE VŠECH MÍSTNOSTECH BUDOU PROVEDENY NOVÉ MÁLBÝ STĚN A STROPŮ

OBJEDNATEL


Pardubický kraj

Komenského nám. 125  
532 11 Pardubice

ZMĚNA VÝKRESU:				
C. ZMĚNY	PŘEDMĚT ZMĚNY	ZMĚNU PROVEDL	PODPIS	DATUM ZMĚNY
1				
2				

SO 01 – expozice a zázemí

VÝŠKOVÝ SYSTÉM: Bpv  
SOURAD. SYSTÉM: S–JTSK, ±0,000 = 280,23 m.n.m.

VEDOUČÍ PROJEKTANT		Ing. Stanislav Herudek	 facility / energy / development	
ZODPOVĚDNÝ PROJEKTANT		Ing. Slavomil Tureček		
VYPRACOVAL		Ing. Slavomil Tureček		
KONTROLOVAL		Ing. Stanislav Herudek		
NÁZEV AKCE:			DATUM	08/2023
TECHNICKÉ MUZEUM PARDUBICKÉHO KRAJE			FORMAT	BxM
NÁZEV OBJEKTU:			MĚŘÍTKO	1:100
SO 01 - BUDOVA 1			STUPEŇ	DPS
PŘÍLOHA:			ČÍS. ZAKÁZKY	2215
D.1.4.1. Technika prostředí staveb-zdravotní instalace PŮDORYS 3.NP - NAVRŽENÝ STAV,ROZVODY VODY			ČÍS. SOUPRAVY	ČÍS. VÝKRESU D.1.4.1.-10